

2 个 USR-TCP232-410S H7 系列 局域网一对一通讯案例

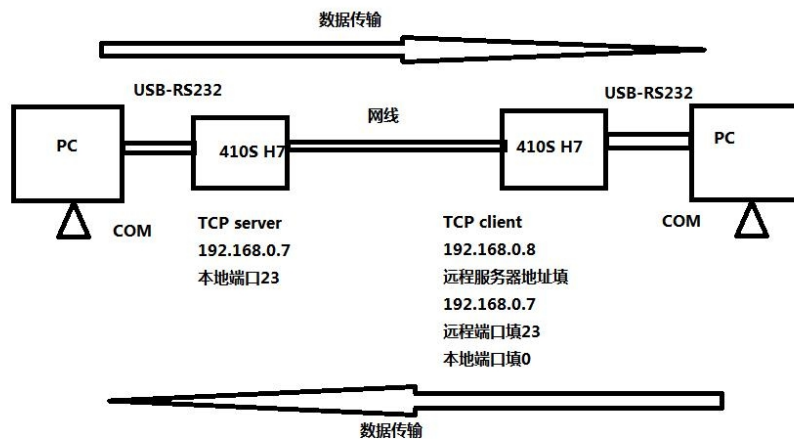
一、资料下载

- 1、串口网络调试助手 <https://www.usr.cn/Download/27.html>
- 2、H7 系列设置软件，联系技术支持

二、准备工作

- 1、USR-TCP232-410S H7 产品 数量 2 个
- 2、电源适配器 12V 数量 2 个
- 3、网线 数量 1 根
- 4、USB-RS232 串口线 数量 2 条
- 5、DB9 母头对母头转接线 数量 2 根
- 6、电脑 数量 1 台

三、连接框图



四、硬件连接和电脑设置

1、硬件连接：

USR-TCP232-410S H7 产品，DB9 公头接 DB9 母头对母头转接线，转接线接 USB-RS232 DB9 公头，USB 头插入电脑 USB 口。410S 网口通过网线直连电脑网口。检查所有连接无误后，给 410S 用 12V 电源适配器供电。分别设置参数，设置完参数，两个 410S 网线直连。

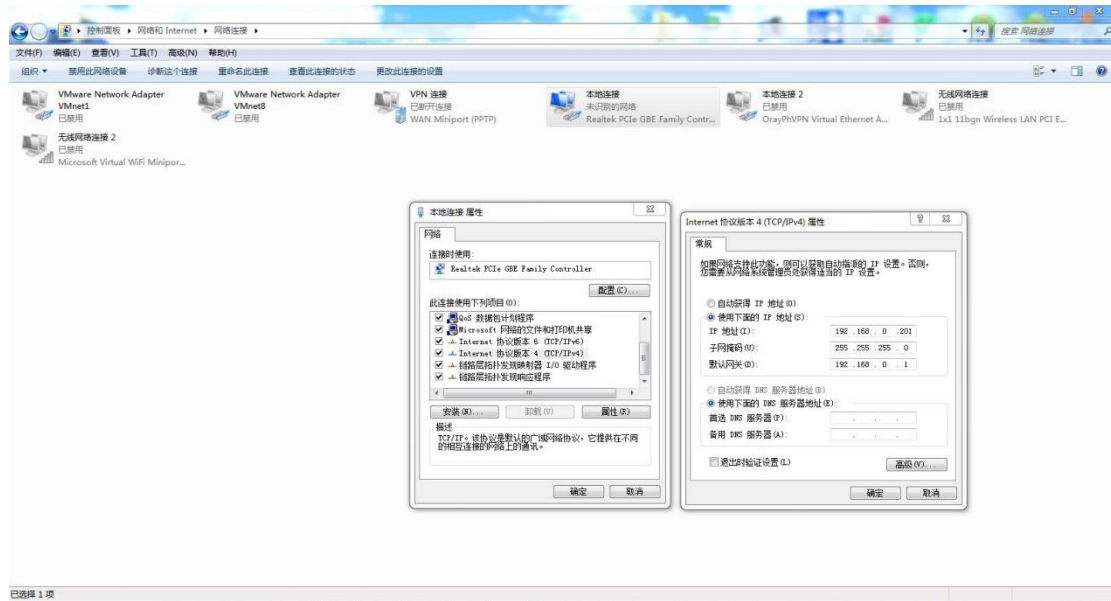
2、指示灯状态：

- 1) **POWER 灯**：电源指示灯，只要电源连接正常，指示长灯亮。
- 2) **WORK 灯**：Work 指示灯，410s 工作状态指示灯，只要 410s 正常工作，指示灯闪亮，如果指示灯长亮或者是长灭，表示 410s 在不正常工作状态，需要断电重启。
- 3) **232TX 灯**：410s RS232 发送指示灯，发送数据时会闪亮。
- 4) **232RX 灯**：410s RS232 接收指示灯，接收数据时会闪亮。
- 5) **485TX 灯**：410s RS485 发送指示灯，发送数据时会闪亮。

6) 485RX 灯: 410s RS485 接收指示灯, 接收数据时会闪亮。

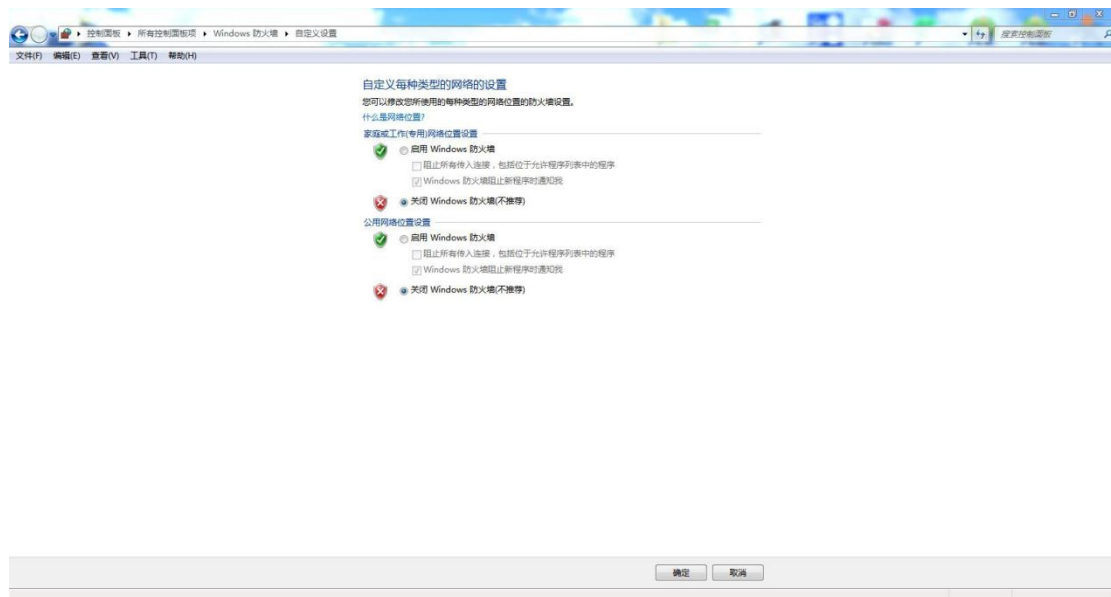
3、电脑设置:

1) 电脑本地连接, IP 设置和 410S IP 同网段, 410S 默认 IP 是 192.168.0.7, 网关 192.168.1.1, 电脑本地连接 IPv4 设置静态 IP, 192.168.0.201, 子网掩码 255.255.255.0, 网关 192.168.1.1



2) 电脑禁用其他网卡

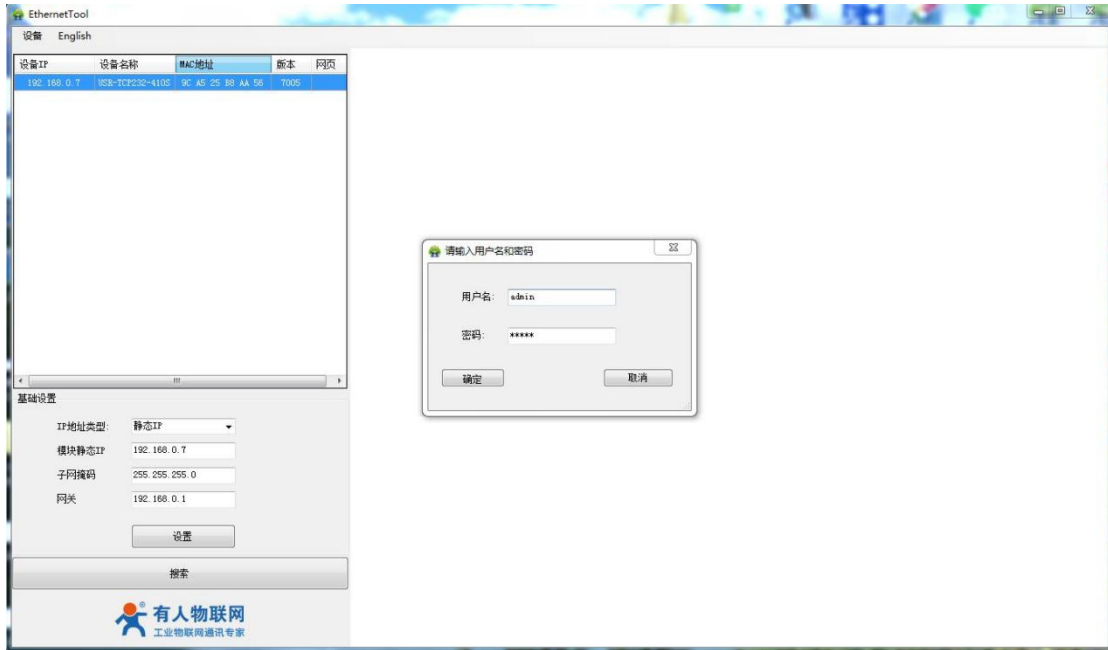
3) 电脑关闭防火墙



五、产品参数设置

1、搜索设备:

用 H7 系列配置软件搜索 410S 设备, 搜索 IP 192.168.0.7 之后, 点击 IP, 会弹出登录框。用户名和密码都是 admin。



2、登录之后，查询参数英文切换中文，网页右上角点击中文显示，切换中文显示

3、设置 2 个 410S 参数：

其中第 1 个 410S IP 设置 192.168.0.7，RS232 串口参数设置 TCP server，本地端口号 23

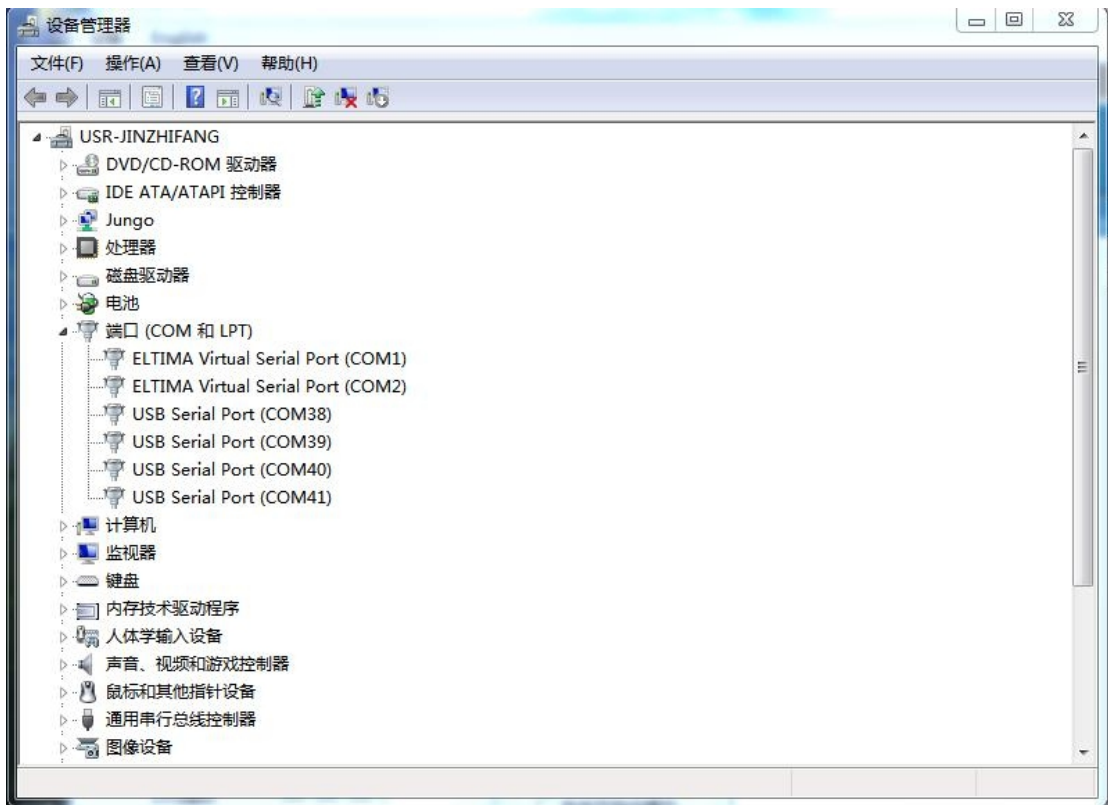


其中第 2 个 410S IP 设置 192.168.0.8，RS232 串口参数设置 TCP client，本地端口号 0，远程服务器地址填第 1 个 410S 的 IP 192.168.0.7，远程端口填第 1 个 410S 的本地端口 23。网页设置参数，保存重启 410S。



4、检查 2 根 USB-RS232 串口号

点击电脑计算机，右击之后，点击设备管理器，查看端口，确认 2 根 USB-RS232 串口线的 COM 口号



六、数据调试

电脑下载的串口网络助手，打开 2 个串口助手，分别用 2 根 USB-RS232 串口线的实际 COM 口打开，串口参数和 410S 的 RS232 串口参数保持一致，波特率、数据位、停止位、校验位。测试 2 个 COM 口之间的数据传输，就是 2 个 410S 的 232 串口间的数据传输。

